

SYSTEM **KAN-therm**

Install your future



SK 20/07

Rozdeľovače InoxFlow

- Ušľachtilý materiál vysokej kvality - nerezová oceľ
- Dvojnásobný prietok v porovnaní s mosadznými výrobkami
- Vysoká odolnosť voči chloridovým iónom
- Moderný dizajn
- 100% Európska výroba

NOVINKA



Rozdeľovače InoxFlow

1

Ušľachtilý materiál

s vysokou odolnosťou voči chloridovým iónom vo vode (vhodný najmä pre systémy pitnej vody)

9

Jednoduchá identifikácia okruhu

vďaka laserovému číslovaniu na nosníkoch a špeciálnym popisným štítkom na prilepenie vo vnútri skrinky

8

Odolné svorky

navrhnuté profesionálmi, ktorí držia krok s najnovšími priemyselnými trendmi. Funkcia tlmenia vibrácií zaručuje tichú prevádzku systému

2

Jednoduchá Identifikácia

laserové označenie zaručuje pravosť výrobku

3

Nosník otočný o 180°

bez potreby odstránenia rozvádzača

4

Dvojnásobný hydraulický výkon

v porovnaní s mosadznými rozvádzačmi a možnosť pripojenia viacerých vykurovacích okruhov vďaka 1 1/4" nosníkom vyrobeným z 1.4301 nerezovej ocele



7

Jasné označenie

spôsobu pripojenia (prívod/návrat)

6

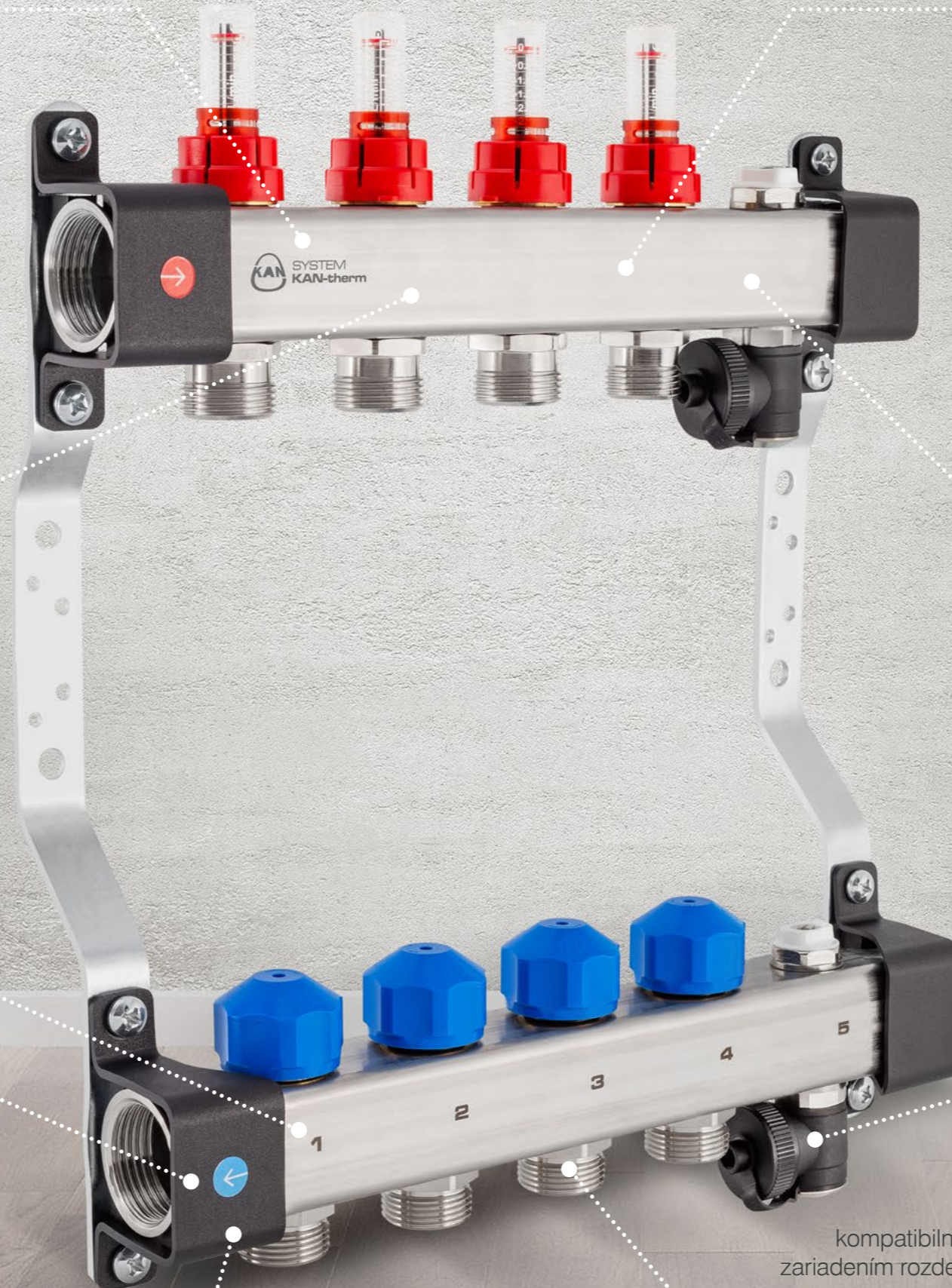
Kompatibilita

kompatibilný s existujúcim KAN-therm zariadením rozdeľovača (reduktory, vetracie otvory, súčiastky tvaru T atď.)

5

Pohodlné

výstupy do jednotlivých okruhov - 3/4" Eurocone



Kompletná ponuka pre všetky aplikácie

Rozdeľovače pre ústredné kúrenie a pitnú vodu (R)



Rozdeľovače so 1/2" zásuvkami - séria RBB



Rozdeľovače so 3/4" vsuvkami - séria RNN



Rozdeľovače so 3/4" vsuvkami a uzatváracími ventilmi - séria RVV

Kryt*



* Objednávať samostatne, dostupné v antracitovej alebo oceleovej farbe

Rozdeľovače pre podlahové vykurovanie (U)

s regulačnými ventilmi



Rozdeľovače s regulačnými ventilmi - séria UVN



Rozdeľovače s regulačnými a ovládacími ventilmi - séria UVS



Rozdeľovače s regulačnými a ovládacími ventilmi a ventilačným úsekom - séria UVST

s prietokomerami



Rozdeľovače s prietokomerami - séria UFN



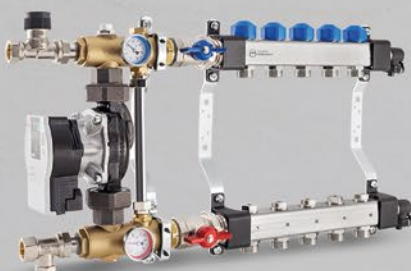
Rozdeľovače s prietokomerami a ovládacími ventilmi - séria UFS



Rozdeľovače s prietokomerami 2,5 l/min alebo 5 l/min (max) a ovládacími ventilmi a ventilačným úsekom - séria UFST alebo UFST max



Rozdeľovače pre podlahové vykurovanie s integrovanou zmiešavacou jednotkou (P)



Rozdeľovače s regulačnými a ovládacími ventilmi a zmiešavacou jednotkou s čerpadlom Wilo Para 25/6 - séria USVP



Rozdeľovače s prietokomerami a ovládacími ventilmi a zmiešavacou jednotkou s čerpadlom Wilo Para 25/6 - séria USFP

OZNAČENIE ROZDEĽOVAČOV



R alebo U B, N, S, V alebo F T, A alebo P

vybavenie na vrchnom alebo spodnom telese rozdeľovača

prídavné vybavenie

Radiator
rozdeľovač pre centrálné vykurovanie a pitnú vodu

Basic
bez vybavenia

Top
ovzdušňovací ventil na telese rozdeľovača

Underfloor heating
Podlahové vykurovanie
Rozdeľovač pre podlahové vykurovanie

Nipples
Vsuvka so závitom

Servomotor valves
Termoventily

Axis
Osový ovzdušňovací ventil na telese rozdeľovača

Valves
Ventily
zatváracie ale regulačné ventily

Flowmeters
Prietokomery

Pump
Čerpadlo
zmiešavacia jednotka

KAN-therm Hungary Kft.

Mészárosok útja 4, 2051 Biatorbágy
tel. +36 304704101, e-mail: budapest@kan-therm.com

Regional Manager Martin Forrai

tel. +421 917 227 111, e-mail: mforrai@kan-therm.com
tel. +420 603 156 358, e-mail: lprochazka@kan-therm.com

www.kan-therm.com

SK 20/07

ISO 9001